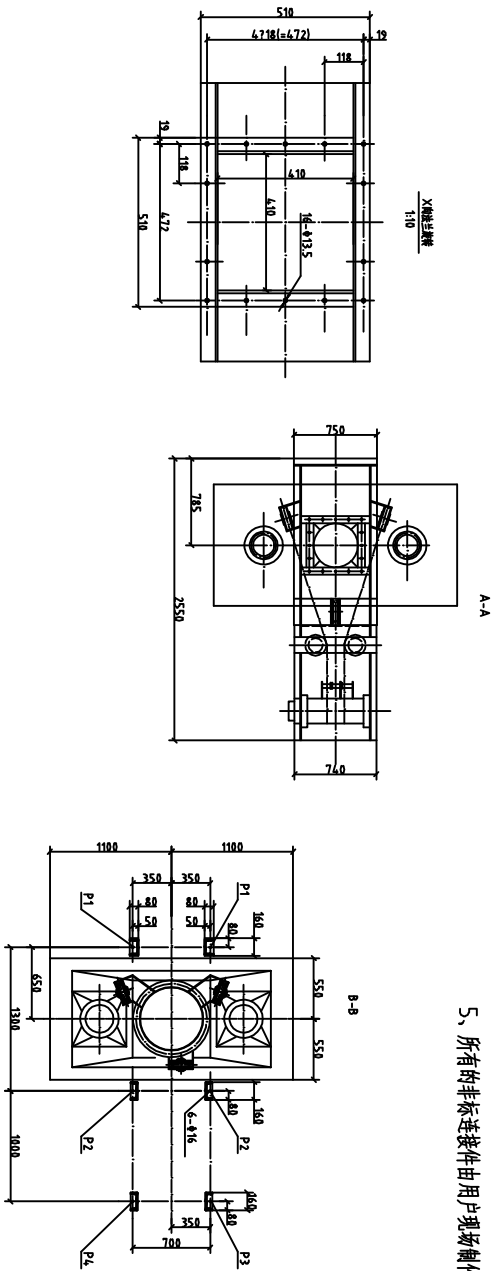


技术要求

- 1、钢丝绳端部固定在卷扬机卷筒中，用灌铅的方法固定，以防脱落。
- 2、调整好钢丝绳，避免钢丝绳在提升或降落时不稳定发生倾斜。
- 3、安装后所有滑轨都要转动灵活。
- 4、收尘通风量为2?0000m³/h。
- 5、所有的非标连接件由用户现场制作。



技术性能

物料种类	熟料	物料密度	$\gamma=1.45t/m^3$
物料粒度	<80°	物料粒度	<50mm
装车能力	200t/h	散装头伸距	2000mm
卷速	号	提升速度	8.6m/min
物料总重量	25000N	额定电压	380V
机功率	3KW		
气源	号 QGB168-250-AT4		
工作压力	0.4-0.8MPa		
行程	250mm	拉力	7350N
最大工作压力	1.6MPa	拉力	6880N
操作型号	SRM-125 80-127 × 2-3		
气动物料	号 FTM30	最大工作压力	1.6MPa
位开关	工作温度	-20° - 80°	

各支点载荷

支点	垂直方向	水平方向	动载荷
P1	垂直方向	8.8kN	7.0kN
P1	水平方向	无	无
P2	垂直方向	8.1kN	7.0kN
P2	水平方向	无	无
P3	垂直方向	7kN	7kN
P3	水平方向	无	无

序号	名称	规格	数量	材料	备注
21	Z4006.4	轴	4	G19	HT99
20	SZ200-3	轴	2	2323	4464
19	SZ200-2	轴	2	153	2346
17	GB75-85	轴	8	10HV	6448
16	GB1.5-86	轴	8	6.815	6328
15	GB7718-86	轴	8	6.81	6248
14	SZ200.1	轴	1	624.5	624.5
13	Z4006.4	轴	1	459	459
12	Q/7814.46	轴	6	326	1624
11	Q/7815.46	轴	3	91	63
10	Q/7815.46	轴	3	6271	2211
9	GB85-73	轴	6	6225.4	6464
8	GB7718-86	轴	6	6174	1564
7	GB75-85	轴	38	10HV	6448
6	GB7718-86	轴	38	6.815	1292
5	GB7718-86	轴	32	6.815	2454
4	JE33.550.4	轴	1	520	520
3	SZ200-1	轴	1	50	50
2		轴	1	5518	5518
1		轴	1	5513	5513

物料装载机(库制)		SZ200.0	
重量	~2500	长度	130
功率	3KW	宽度	130
电压	380V	高度	130
厂家	江苏海安中特机械厂		